

さわ研究所より非常勤講師として講義を担当させていただく際に、このような講義資料を使用させていただきます。是非ご検討の際にご参考ください。

疾病論

代謝病理学II 「循環器」 レジュメ② 9/7

C:呼吸困難

呼吸困難=① ()

「息苦しい」「息がされる」「息がはずむ」などと表現されることが多い。

呼吸困難が生じると、仰臥位では息苦しくなる。なぜ…?

(Blank box for student answer)

座位または半座位で楽になるため、患者は座位または半座位の姿勢を保持とする。

座位または半座位で楽になる呼吸の仕方を② () という。重度の

心不全の患者は、就床後1~3時間で突然息苦しくなって目が覚め、起坐呼吸となることがある。なぜ…?

(Blank box for student answer)

このような症状を、③ () という。

【問題2】呼吸困難とはどれか。【104回:必修】

- 1. 脈拍数の増加
- 2. 息苦しさの自覚
- 3. 動脈血酸素分圧 (PaO2) の低下
- 4. 経皮的動脈血酸素飽和度 (SpO2) の低下

配布資料 (例)

図を書いて覚えて欲しい箇所は、大きくスペースを取っています。

国試の過去問も取り扱います。



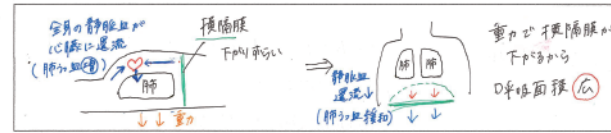
C:呼吸困難

代謝病理学II 「循環器」 レジュメ② 9/7

呼吸困難=① (不快感覚 (半呼吸の自覚))

「息苦しい」「息がされる」「息がはずむ」などと表現されることが多い。

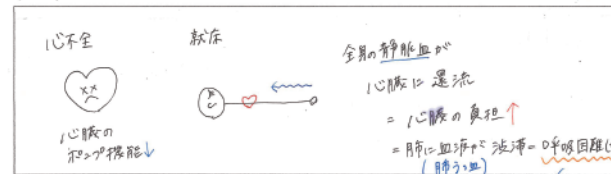
呼吸困難が生じると、仰臥位では息苦しくなる。なぜ…?



座位または半座位で楽になるため、患者は座位または半座位の姿勢を保持とする。

座位または半座位で楽になる呼吸の仕方を② (起坐呼吸) という。重度の左心不全でみられる。

心不全の患者は、就床後1~3時間で突然息苦しくなって目が覚め、起坐呼吸となることがある。なぜ…?



このような症状を、③ (発作性夜間呼吸困難) という。

【問題2】呼吸困難とはどれか。【104回:必修】

- 1. 脈拍数の増加 動悸
- 2. 息苦しさの自覚
- 3. 動脈血酸素分圧 (PaO2) の低下
- 4. 経皮的動脈血酸素飽和度 (SpO2) の低下 呼吸不全

学生ノート (例)

講義を受講すると、要点をまとめたノートになります。繰り返し見直すことで、基礎知識を身につけていくことができます。

さわ研講師による解剖生理学の講義を受講して…



授業では、先生の分かりやすい解説+小テストでの復習がとても勉強になります。先生の声質が頭に残りやすいし、聞きやすいので、全教科担当して欲しいです!! 解剖生理学のレジュメは一生大切にします。ありがとうございました。

ご質問やお問い合わせにつきましては、遠慮なくご連絡ください。
看護国試専門予備校 さわ研究所 東京本社
Tel:03-6810-0538(平日9:00~18:00)
https://www.sawa-kenkyujo.com/