

◎第99回必修問題一覧◎

【午前問題 1】 我が国の平成19年における死因順位の第1位はどれか。

1. 肺 炎
2. 心疾患
3. 脳血管疾患
4. 悪性新生物

【午前問題 2】 ストレス下で分泌されるホルモンはどれか。

1. カルシトニン
2. アドレナリン
3. バソプレシン
4. エリスロポエチン

【午前問題 3】 国民健康保険に加入している30歳本人の自己負担割合はどれか。

1. なし
2. 1割
3. 2割
4. 3割

【午前問題 4】 我が国の平成19年における業務上疾病で最も多いのはどれか。

1. 災害性腰痛
2. 病原体による疾病
3. 化学物質による疾病
4. じん肺およびじん肺合併症

【午前問題 5】 患者の権利主張を支援・代弁していくのはどれか。

1. アドボカシー
2. リビングウィル
3. パターナリズム
4. コンプライアンス

【午前問題 6】 精子の性染色体はどれか。

1. X染色体1種類
2. XY染色体1種類
3. X染色体とY染色体の2種類
4. XX染色体とXY染色体の2種類

【午前問題 7】 乳児でIgG抗体量が最も少なくなる時期はどれか。

1. 生後0～2か月
2. 生後3～6か月
3. 生後7～9か月
4. 生後10～12か月

【午前問題 8】 発達遅滞を疑うのはどれか。

1. 3か月でスプーンが持てない。
2. 1歳でスキップができない。
3. 3歳で両親の名前が言えない。
4. 5歳で2本の線の長い方が選べない。

【午前問題 9】 我が国の平成18年の65歳以上の者のいる世帯のうち単独世帯（ひとり暮らし）の占める割合はどれか。

1. 約5%
2. 約20%
3. 約35%
4. 約50%

【午前問題10】 要介護認定の申請先はどれか。

1. 市町村
2. 保健所
3. 主治医
4. 介護保険施設

【午前問題11】 前腕の図を示す。矢印で示す骨はどれか。



1. 腓骨
2. 橈骨
3. 脛骨
4. 尺骨

【午前問題12】 死の三徴候に含まれるのはどれか。

1. 呼名反応の消失
2. 自発呼吸の消失
3. 随意運動の消失
4. 深部腱反射の消失

【午前問題13】 増加によってチアノーゼをきたすのはどれか。

1. 動脈血酸素分圧
2. 酸化ヘモグロビン
3. 還元ヘモグロビン
4. 動脈血酸素飽和度

【午前問題14】 ジギタリスの副作用はどれか。

1. 難聴
2. 悪心
3. 易感染
4. 満月様顔貌

【午前問題15】 メタボリックシンドロームと診断する際の必須条件はどれか。

1. 高血圧
2. 空腹時高血糖
3. 内臓脂肪型肥満
4. 高脂血症（脂質異常症）

【午前問題16】 ネグレクトはどれか。

1. 無理強い
2. 養育放棄
3. 性的虐待
4. 家庭内暴力

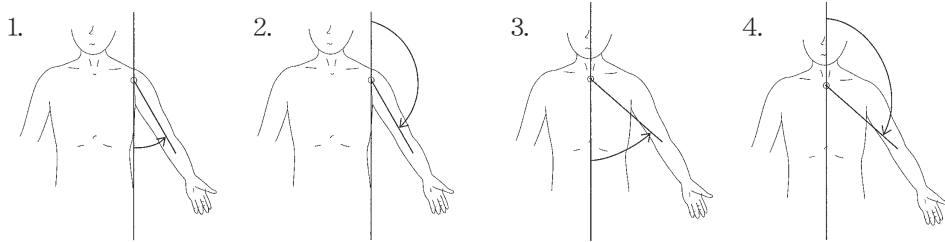
【午前問題17】 15%塩化カリウム注射液原液の静脈内投与で起こり得るのはどれか。

1. 無尿
2. 発熱
3. 心停止
4. 骨髄抑制

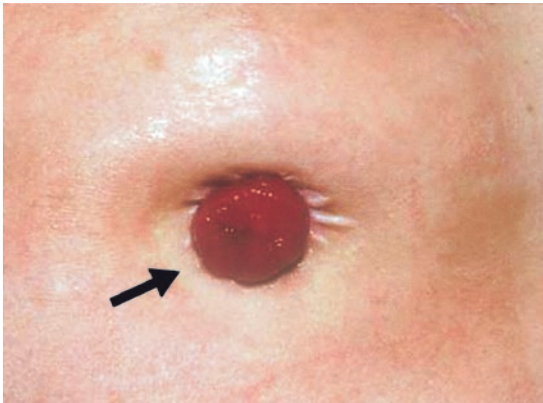
【午前問題18】 Open-ended question（開かれた質問）はどれか。

1. 「夕べは眠れましたか」
2. 「薬はもう飲みましたか」
3. 「傷は痛みませんでしたか」
4. 「退院後は何をしたいですか」

【午前問題19】 肩関節の外転の可動域測定で正しいのはどれか。



【午前問題20】 皮膚の写真を別に示す。矢印で示すのはどれか。



1. 褥瘡 2. 胃瘻 3. 人工肛門 4. 尿管皮膚瘻

【午前問題21】 看護師のボディメカニクスで正しいのはどれか。

1. 立位では基底面を広くとる。
2. 動作時の重心は高い位置におく。
3. 重心線は基底面の利き腕側におく。
4. 足と床との間の摩擦力を小さくする。

【午前問題22】 インシデントレポートで正しいのはどれか。

1. 実際に事故が発生するまでは報告しない。
2. 法令で書式が統一されている。
3. 当事者以外が報告してよい。
4. 警察署への届出義務がある。

【午前問題23】 薬物血中濃度の上昇が最も速いのはどれか。

1. 皮内注射 2. 皮下注射 3. 筋肉内注射 4. 静脈内注射

【午前問題24】 気管吸引の時間が長いと生じやすいのはどれか。

1. 低酸素 2. 低体温 3. 乏尿 4. 浮腫

【午前問題25】 ドレッシング材で密閉してよい創の状態はどれか。

1. 壊死組織の存在
2. 鮮紅色の肉芽の形成
3. 創周囲の発赤・熱感
4. 大量の膿性分泌物の付着

【午後問題 1】 日本人の体格指数（BMI）で「普通（正常）」はどれか。

1. 17
2. 22
3. 27
4. 32

【午後問題 2】 男女雇用機会均等法の目的はどれか。

1. 子の看護休暇の取得促進
2. 女性の最低労働基準の設定
3. 雇用分野における男女差別の解消
4. 就業制限業務の規定による女性の保護

【午後問題 3】 食中毒の原因となるのはどれか。

1. セラチア
2. レジオネラ
3. ヘリコバクター
4. カンピロバクター

【午後問題 4】 看護師の行動で適切なのはどれか。

1. 看護計画を立案するために診療録を自宅へ持ち帰った。
2. 看護記録に誤りを見つけたので修正液を使って修正した。
3. 患者の友人から病状を聞かれたので答えられないと説明した。
4. 患者の氏名が記載された看護サマリーを院外の研修で配布した。

【午後問題 5】 我が国の平成18年における看護職員の就業者数はどれか。

1. 約 50万人
2. 約 80万人
3. 約100万人
4. 約130万人

【午後問題 6】 大泉門が閉鎖する時期はどれか。

1. 1か月
2. 6か月
3. 1歳6か月
4. 3歳

【午後問題 7】 言語の発達で2歳ころに可能になるのはどれか。

1. 喃語を話す。
2. 音を真似る。
3. 二語文を話す。
4. 接続詞を使う。

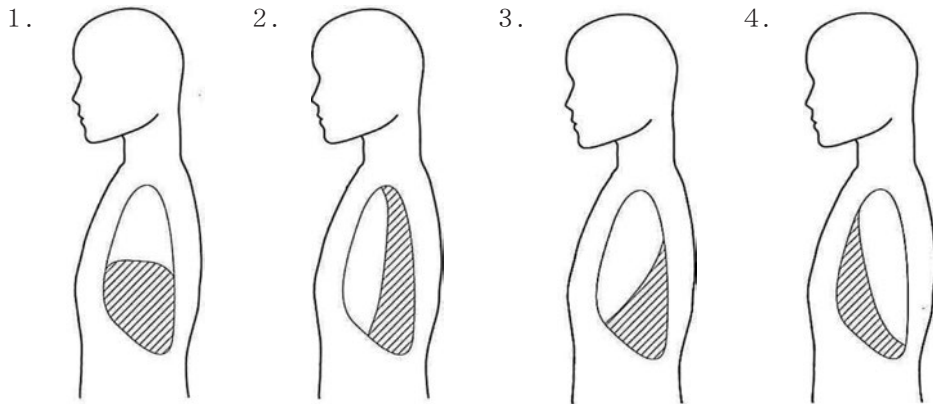
【午後問題 8】 二次性徴で正しいのはどれか。

1. ホルモン変化を伴う。
2. 男子にはみられない。
3. 特定の身長になると発現する。
4. 乳房の発育と初経の発来 of 順序は個人によって異なる。

【午後問題 9】 法的に診療所入院させることのできる患者数の上限はどれか。

1. 9人
2. 19人
3. 29人
4. 39人

【午後問題10】 斜線部が左肺の下葉を示すのはどれか。



【午後問題11】 胎児の頭部が子宮口に最も近い胎位はどれか。

1. 頭位 2. 斜位 3. 横位 4. 骨盤位

【午後問題12】 意識レベルを評価するのはどれか。

1. クレペリンテスト
2. フェイススケール
3. ロールシャッハテスト
4. グラスゴー・コーマ・スケール

【午後問題13】 弛緩性便秘の患者に対する食事療法で適切なのはどれか。

1. 水分摂取の制限
2. 脂肪の多い食品の摂取の制限
3. 塩分の多い食品の摂取の推奨
4. 食物残渣の多い食品の摂取の推奨

【午後問題14】 低血糖によって分泌が促進されるのはどれか。

1. アルドステロン 2. テストステロン
3. 甲状腺ホルモン 4. 副腎皮質刺激ホルモン

【午後問題15】 感冒の原因で最も多いのはどれか。

1. 真菌 2. 細菌 3. ウイルス 4. クラミジア

【午後問題16】 抗ウイルス薬はどれか。

1. ペニシリン 2. アシクロビル
3. エリスロマイシン 4. アンホテリシンB

【午後問題17】 鍵のかかる堅固な設備で保管しなければならないのはどれか。

1. ヘパリン 2. インスリン 3. 風疹ワクチン 4. モルヒネ塩酸塩

【午後問題18】 呼吸音の聴診で粗い断続性副雑音が聴取されたときに考えられるのはどれか。

1. 気道の狭窄
2. 胸膜での炎症
3. 肺胞の伸展性の低下
4. 気道での分泌物貯留

【午後問題19】 看護過程における看護上の問題で正しいのはどれか。

1. 問題の原因は1つにしぼる。
2. 原因が不明な事象は問題でない。
3. 危険性があることは問題になる。
4. 優先度は問題解決まで変更しない。

【午後問題20】 右片麻痺患者の着衣交換で正しいのはどれか。

1. 右から脱がせ、右から着せる。
2. 右から脱がせ、左から着せる。
3. 左から脱がせ、右から着せる。
4. 左から脱がせ、左から着せる。

【午後問題21】 インスリン製剤に使用される単位はどれか。

1. モル (mol)
2. 単位 (U)
3. キロカロリー (kcal)
4. マイクログラム (μg)

【午後問題22】 消毒薬に最も抵抗性が強いのはどれか。

1. 細菌芽胞
2. 栄養型細菌
3. DNAウイルス
4. RNAウイルス

【午後問題23】 湯たんぼによる温電法で適切なのはどれか。

1. 湯の温度は90℃以上とする。
2. 湯を湯たんぼの口まで入れる。
3. ビニール製のカバーを用いる。
4. 皮膚面から10cm程度離して使用する。

【午後問題24】 酸素投与時の加湿に用いるのはどれか。

1. 滅菌精製水
2. 生理食塩液
3. ポビドンヨード
4. 5%ブドウ糖液

【午後問題25】 災害現場でのトリアージはどれか。

1. 医療物資の調達
2. 避難方法の決定
3. 行方不明者の安否確認
4. 負傷者の治療順位の決定